



KOMUNÁLNA poisťovňa, a. s. Vienna Insurance Group
Dr. Vladimíra Clementisa 10, 821 02 Bratislava 2

podľa ustanovenia § 788 a nasl. Občianskeho zákonníka

s účinnosťou od

12 06 2013

uzatvára

POISTNÚ ZMLUVU

POISTENIE MAJETKU A ZODPOVEDNOSTI ZA ŠKODU

číslo návrhu PZ

010 900 18 15

s

OBEC OSTRÁ LÚKA

poistený

OBECNÝ ÚRAD č. 38, 962 61

adresa

00 320 161

IČO

bankové spojenie

045/5391124, 091539112

číslo telefónu

Mgr. JURAJ JELOK

zastúpený

štátutárny zástupca

KOMUNÁLNA poisťovňa, a. s. Vienna Insurance Group
Dr. Vladimíra Clementisa 10, 821 02 Bratislava 2
IČO: 31 595 545

Bankové spojenie: 0178195386/0900; 1200222008/5600

Konštantný symbol: 3558

Variabilný symbol: (číslo poistnej zmluvy)

zapsaná v Obchodnom registri Okresného súdu Bratislava I

Oddiel: Sa, vložka č.: 3345/B

tel.: 02/48 210 511, fax: 02/48 210 515

POISTENIE MAJETKU A ZODPOVEDNOSTI ZA ŠKODU

- A) Základné poistenie – poistenie pre prípad poškodenia alebo zničenia majetku živelnou udalosťou
 B) Doplnkové poistenie – poistenie pre prípad poškodenia alebo zničenia majetku vodovodnou udalosťou
 C) Združené poistenie – poistenie pre prípad poškodenia alebo zničenia majetku živelnou alebo vodovodnou udalosťou

PREDMET POISTENIA	POISTNÁ SUMA		POISTENIE NA *				SPOLUÚČASŤ				SADZBA v %	ROČNÉ POISTNÉ v EUR	
			NOVÁ HODNOTA	ČASOVÁ HODNOTA	SÚBOR	VÝBER	FRANŠÍZA (integrálna/podmienená/)		INÁ (excedentná/odpočítateľná) **	minimálne			
	99,58 EUR / 3 000 SKK*	Iná **					%	EUR		SKK			
ADMINISTRATÍVNE A OBC. BUDOVY	1.183.422,35 €		X		X		X					9,6	710,05
VÝROBNÉ BUDOVY, HALY													
HNUTEĽNÉ VECI													
ZÁSOBY													
HODNOTY													
SPOLU (A alebo B alebo C):												710,05 EUR	
Poistený súhlasí s indexáciou poistnej sumy pri nehnuteľnom majetku										<input type="checkbox"/> ÁNO	<input checked="" type="checkbox"/> NIE		
Poistený súhlasí s indexáciou poistnej sumy pri hnuteľných veciach										<input type="checkbox"/> ÁNO	<input type="checkbox"/> NIE		

D) Dodatočné poistenie – poistenie pre prípad ukradnutia veci

PREDMET POISTENIA	POISTNÁ SUMA		POISTENIE NA *				SPOLUÚČASŤ				SADZBA v %	ROČNÉ POISTNÉ v EUR
			NOVÁ HODNOTA	ČASOVÁ HODNOTA	SÚBOR	VÝBER	%	minimálne				
	EUR	SKK						EUR	SKK			
HNUTEĽNÉ VECI												
ZÁSOBY												
SPOLU (D):												EUR

E) Poistenie pre prípad ukradnutia hodnôt

PREDMET POISTENIA	POISTNÁ SUMA		SADZBA v %	ROČNÉ POISTNÉ v EUR
	EUR	SKK		
PENIAZE, CENINY				
CENNOSTI				
CENNÉ PAPIERE				
SPOLU (E):				EUR

F) Poistenie pre prípad lúpeže peňazí

PREDMET POISTENIA	POISTNÁ SUMA		SADZBA v %	ROČNÉ POISTNÉ v EUR
	EUR	SKK		
LÚPEŽ POČAS PREVÁDZKY ZARIADENIA				
LÚPEŽ PEŇAZÍ POVERENEJ OSOBY				
SPOLU (F):				EUR

REKAPITULÁCIA VÝSLEDNÉHO POISTNÉHO

POISTENÉ RIZIKO		POČET PRÍLOH	ROČNÉ POISTNÉ v EUR
A	Základné poistenie – poistenie pre prípad poškodenia alebo zničenia majetku živelnou udalosťou		
B	Doplnkové poistenie – poistenie pre prípad poškodenia alebo zničenia majetku vodovodnou udalosťou		
C	Združené poistenie – poistenie pre prípad poškodenia alebo zničenia majetku živelnou alebo vodovodnou udalosťou	1	710,05
D	Dodatočné poistenie – poistenie pre prípad ukradnutia veci		
E	Poistenie pre prípad ukradnutia hodnôt		
F	Poistenie pre prípad lúpeže peňazí		
G	Poistenie pre prípad úmyselného poškodenia alebo zničenia majetku (vandalizmus)	1	60,00
H	Poistenie pre prípad poškodenia alebo zničenia skla		
K	Poistenie zodpovednosti za škodu		
SPOLU ROČNÉ POISTNÉ			770,05 EUR SKK

* príslušná kolónka sa vyznačí krížikom

** príslušná kolónka sa doplní

Podklady - overené fotokópie

PODKLAD	POČET LISTOV	POZNÁMKA

Poznámky a osobitné dojednania:

† ZMLUVNÉ DOJEDNANIA Č. 1

Splatnosť poistného je do 5 dni odo dňa účinnosti poistnej zmluvy.

Neoddeliteľnou súčasťou poistnej zmluvy sú zmluvné dojednania v počte ks *1*.

Vznik poistnej udalosti hlási poistený najneskôr do 3 dní telefonicky a písomne do 14 dní na adresu:
KOMUNÁLNA poisťovňa, a.s. Vienna Insurance Group, Horná 25, 974 01 Banská Bystrica
tel.: 0850 111 566 (zo SR), +421 2 52 62 72 82 (zo zahraničia)

V zmysle ustanovenia § 800 ods. 2 Občianskeho zákonníka sa dojednáva, že toto poistenie môže vypovedať poistený alebo poisťovňa do dvoch mesiacov po uzavretí poistnej zmluvy. Výpovedná lehota je osemdenná a jej uplynutím poistenie zanikne.

V zmysle ustanovenia § 565 Občianskeho zákonníka sa dojednáva, ak bolo platenie poistného dojednané v splátkach, že v prípade nesplatenia niektorej splátky môže poisťovňa žiadať zaplatiť poistné za celé poistné obdobie naraz.

Poistený prehlasuje, že na všetky otázky odpovedal pravdivo a úplne a zaväzuje sa oznámiť poisťovní všetky zmeny údajov v poistnej zmluve, ku ktorým dôjde v dobe trvania poistenia.

Poistné je jednorazové bežné na dobu neurčitú

Poistná doba Začiatok poistenia Koniec poistenia

SPLATNOSŤ POISTNÉHO

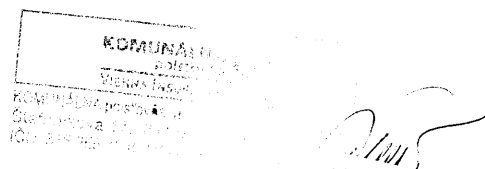
celoročné poistné	1. splátka	2. splátka	3. splátka	4. splátka
dňa <i>12.06.</i>	dňa	dňa	dňa	dňa
<i>470,00</i> EUR	EUR	EUR	EUR	EUR
SKK	SKK	SKK	SKK	SKK

V súlade s § 2 ods. 3) Zákona č. 659/2007 Z.z. o zavedení meny euro v Slovenskej republike sa konečné sumy v eurách po prepočte podľa konverzného kurzu zaokrúhľujú na dve desiatinné miesta na najbližší euro cent podľa pravidiel ustanovených osobitným predpisom. Po 1. 1. 2009 je hodnota uvedená v SKK len informatívna.

v *OSIREJ LÚKE* dňa *11.06.2013*



Pečiatka a podpis poisteného



Pečiatka a podpis zástupcu poisťovne

2700100132

Zmluvné dojednania č. ...

k poistnej zmluve č.

010 900 1815

s účinnosťou od:

12 06 2013

Odchylné od Všeobecných poistných podmienok, zvláštny časti - Poistenie pre prípad poškodenia alebo zničenia vecí živelnou udalosťou alebo poškodenia a zničenia vodou z vodovodných zariadení, ktoré sú súčasťou vyššie uvedenej poistnej zmluvy sa v zmysle ust. § 788 ods. 3 Občianskeho zákonníka na prospech poisteného zmluvné strany dojednali takto:

1 K poisteniu rizík pre prípady poškodenia alebo zničenia poistenej veci živelnou udalosťou uvedených v čl. 1, bod 1 citovaných poistných podmienok, pri ktorých vzniká poistenému právo na plnenie poisťovne sa týmto dodatkom pripoist'ujú aj riziká

- ľarcha snehu
- atmosferické zrážky.

2 Právo na plnenie z pripoistených rizík uvedených v bode 1 vznikne poistenému v prípadoch:

- že zaťaženie vlastnou nadmerne zvýšenou hmotnosťou napadnutého snehu pôsobí poškodzujúco na nosnú konštrukciu strechy a následne na strešnú krytinu, pričom zaťaženie snehom prekročí určené limity podľa STN 73 00 35 - Zaťaženie stavebných konštrukcií. Potvrdenie o prekročení vydá príslušné pracovisko SHMÚ.

- zrážky prekročia

- intenzitu zrážok definovanú ako lejak nad 4 mm vodného stĺpca za minútu
- úhrn zrážok nad 40 mm vodného stĺpca za 24 hodín.

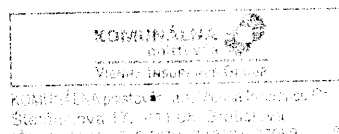
Potvrdenie o prekročení vydá príslušné pracovisko SHMÚ.

K vzniku škodovej udalosti musí dôjsť do 72 hodín od živelnéj udalosti.

V Bratislave, 11. 06. 2013



pečiatka a podpis poisteného



pečiatka a podpis poisťovne